



Mirror Dash Kamera - Manuál

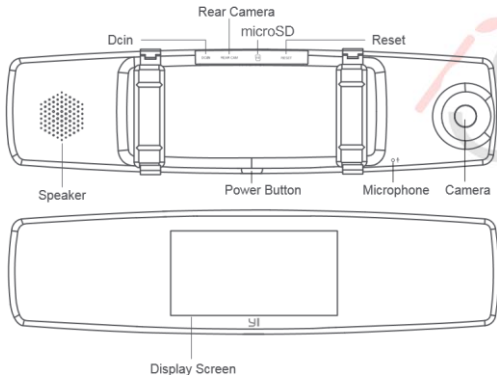
isStage

Manufacturer: Shanghai Xiaoyi Technology Co.,Ltd.
Address: 6/F, Building E, No.2889 Jinke Road, Pudong District, Shanghai, China.
www.yitechnology.com



FCC ID:2AFIB-YCS1C17
IC:20436-YCS1C17

1) Konstrukce



2) Parametry

Displej : 4.3 palce, rozlišení 800*480

Zorné pole kamery : Přední: FOV 138°, Zadní: FOV 120°

Zvuk : Zabudovaný mikrofon / reproduktor

Video komprese : H.264 kódování

Vylepšení obrazu : Dynamický kontrast

Senzor : zabudovaný tří-osý akcelerometr

Podporované platformy : Android / iOS

Přední kamera: 1080P 30fps/720P 30fps/480P 30fps **Zadní kamera:** AHD-M (720P), IP67 odolnost.

Bezdrátová technologie : Standard Wi-Fi 802.11n

Šifrování : WPA2 Encryption

Auto nabíječka : Vstup: 12-24V; Výstup: 5V

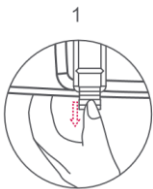
Uložiště : 8-64GB MicroSD karta Class 10 a vyšší

Upevnění : Pásek

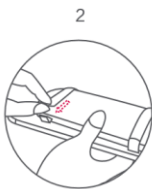
Poznámka: Použijte prosím kvalitní 8-64 GB microSD kartu (Class 10 a vyšší, 80MB/S a rychlejší) jinak hrozí, že kamera nebude schopna natáčet nebo bude záznam poškozený.

2) Instalace kabeláže

Instalace zařízení



Povolte pásek na spodní straně zrcátka



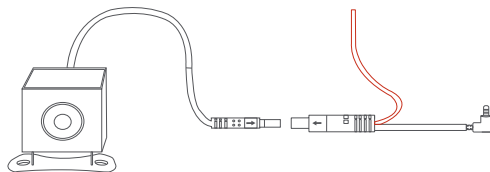
Umístěte zařízení do středu zpětného zrcátka a uzamkněte pásek ze shora dolů



Nainstalujte napájecí kabel dle schématu



Vložte auto nabíječku do zásuvky pro auto zapalovač a připojte USB kabel



Kamerová jednotka

6-ti metrový prodlužovací kabel

Připojte červený kabel ke kladné svorce obrysových světel a černý kabel k negativní svorce.

Tip: Přesvědčte se, že užíváte správně USB k napájení kamery. V některých automobilech USB autonabíječka napájí i v případě, že je vypnutý motor automobilu. Tím dochází k nechtěnému vybíjení baterie. V takovém případě, je nutné po vypnutí motoru kameru manuálně vždy vypnout.

1. Před instalací se přesvědčte, že vše funguje.
2. Jestliže má video a světlo fungovat současně během couvání, připojte červený kabel k pozitivní svorce obrysových světel a černý kabel k negativní svorce obrysových světel.
3. Instalaci nechte na profesionálech. Před instalací prosím zdělte, zda jsou potřebné některé další úpravy.

4) Instalace mobilního klienta

Kamera může fungovat nezávisle bez mobilní aplikace. Aplikace poskytuje pouze další funkce jako, aktuální přehled, zpětné přehrání, stahování video klipů a bezdrátové ovládání po spárování

1) Stažení aplikace

Naskenujte QR kód níže nebo stáhněte aplikaci z App Store nebo Google Play.

(aplikace vyžaduje Android 4.1 / iOS 8.0 a vyšší)

2) Aktualizace Firmware

K dosažení maximální uživatelské přívětivosti užívejte prosím nejaktuálnější dostupný firmware. Pokud je aplikace připojena k internetu, automaticky se stáhne nejnovější dostupná aktualizace. V takovém případě se řiďte kroků na obrazovce.



QR kód pro YI

5) Funkce

1. Vypnutí / zapnutí

Zapnutí: Dlouhé stisknutí spouštěcího tlačítka;

Vypnutí: Dlouhé stisknutí spouštěcího tlačítka

Krátké stisknutí spouštěcího tlačítka: Vypne/ zapne displej.

2. Hlavní stránka



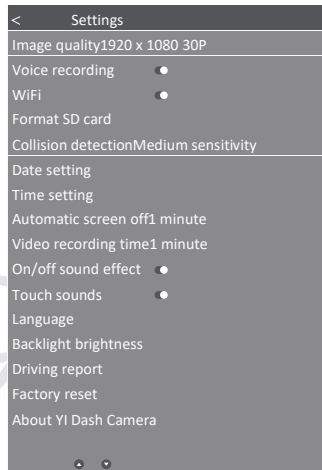
Tipy:

1. Tento produkt vyžaduje externí napájení.

2. Funkce WiFi je vypnutá pokud není kamera připojena k napájení

3.Stránka nastavení

01. Kvalita obrazu: Dostupné možnosti jsou: 1920*1080 30fps, 1280*720 fps a 640*480 30fps.
02. Nahrávání zvuku: Vypnout / zapnout.
03. WiFi: Vypnout / zapnout Wi-Fi
- 04: Formátovat SD kartu: Smaže veškeré záznamy. 05: Detekce kolize: Základní nastavené je střední citlivost. Dostupné možnosti jsou: Nízká, Střední a Vysoká citlivost.
V případě kolize nebo prudkého zabrzdění se aktuální záznam uzamkne proti přepsání.
06. Date setting
07. Time setting
08. Automatické vypnutí displeje. (Možnosti jsou 1/3/5/10 minut nebo Nikdy)
09. Délka záznamu: Nastaví délku každé video sekvence jako 1 nebo 3 minuty.
10. Vypnout / zapnout Zvukové efekty
11. Jazyk
12. Jas
13. Jízdní report
14. Tovární nastavení
15. O YI Dash



4. Nouzové nahrávání

Pokud je zařízení zapnuté, po stisknutí "Emergency Recording" zaznamená 10 vteřinový nouzový záznam. Červená dioda po dobu nouzového režimu neustále bliká.

5. Záznam videa

Záznam začne automaticky ihned po nastartování auta. Nahrávání můžete přerušit stisknutím tlačítka PAUSE.

(Pokud je paměťová karta, začne se přepisovat nejstarší záznam. Není nutné tedy kartu ručně promazávat)

6. Záznam videa

Záznam začne automaticky ihned po nastartování auta. Nahrávání můžete přerušit stisknutím tlačítka PAUSE. (Pokud je paměťová karta, začne se přepisovat nejstarší záznam. Není nutné tedy kartu ručně promazávat)

7. Album

Po stisku tlačítka ALBUM se zobrazí seznam videí a poté můžete vybrané video přehrát. Tlačítkem DELETE pak můžete vybraný záznam smazat.

Důležité bezpečnostní upozornění

- Řiďte se uvedenými instrukcemi
- Utírejte pouze suchou látkou
- Používejte pouze s příslušenstvím schváleným výrobcem
- Odpojte zařízení během bouřky s blesky
- Pro nejlepší výsledky používejte vždy nejnovější verzi firmware
- Mějte na paměti že zobrazené hodnoty jako rychlost nebo poloha mohou být nepřesné, stejně tak bezpečnostní varování.
- Dodržujte vždy platné zákony.